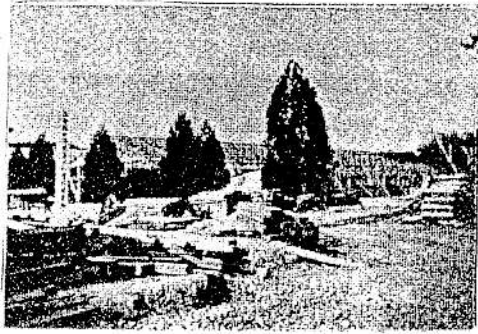


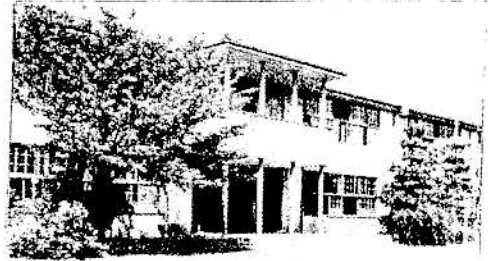
エアーコンプレッサー二〇馬力モーター付	一	台	ガソリン及モービルオイル供給機	一	台
五〇疋油壓式プレス付属品付	一	台	陸式薪瓦斯發生爐	一	台
酸素溶接機一〇キロ附属品付	一	台	右電動送風機及取付附属品一式	一	組
ピストンリングコンプレッサー	一	個	愛國式木炭瓦斯發生爐	一	台
バルブスプリングコンプレッサー	一	個	陸式薪瓦斯發生爐	一	台
全波整流器	一	個	内燃機關試験装置	一	式
エイヤートランスフォーマー	一	個	フルード式水制動機關用給水ポンプ	一	台
油壓式ガレージジャッキ三〇型	一	個	電 壓 計	一	個
同 二七三型	一	個	滑油温度計	一	個
ウオームギヤ式チエンブロック二分ノ一應	一	個	氣 壓 計	一	個
同 二 應	一	個	廻轉計 (口金付)	一	個
ベンチグライNDER一〇〇V	一	個	ブースト計	一	個
バルブグライNDER	一	個	アマル流量計	一	個
ユニバーサルモータースタンド	一	台	氣筒用温度計 (九點式)	一	個
定盤スリ合せ 一二吋×一二吋	一	個	水 温 計	一	個
同機械仕上 三六吋×三〇吋	一	個	電氣ブロー	一	台
リベッチングマシン	一	個	H型シリNDER, ボーリングホーン	一	台
セーフティスパークブツラクテスター	一	個	振 動 計	一	個
移動式丸型ガソリンタンク及モビル供給機	一	台	氣化器温度計	一	個
純正フォードバッテリー	一	〇個	真空U字管	一	個
移動起重機二噸	一	台	浮 子 管	一	〇台
オートエレベーター六噸	一	基	サルムソン航空發動機及附属品	一	台
五馬力エアーコンプレッサー付	一	台	航空發動機試運轉臺水冷式	一	台
コンプレッション, テスター	一	台	同 空冷式	一	台
アレンバアキユームテスター	一	個	サルムソン式二三〇馬力發動機	一	台
巳式一型練習機用プロペラ	一	個	振 動 計	一	個
同乙式一型 同	一	個	六吋ベルト掛送風機	一	台
同 發射聯動機乙一用	一	台	理研インテペンデントチヤック六吋	一	個
飛 行 機	一	台	同 八 吋	一	台
飛 行 機	一	台	氣化器温度計	一	個
發動機部品分臺扉付 六, 六尺×二, 六尺×三, 六尺	一	台	タンク水羽口材料取付工表 タンク火造場水羽口用	一	種
發動機部分品臺扉付 長二七尺×二, 五尺×二, 六五尺	一	台	片袖木張運搬車	一	台
保温装置具	一	個	キング印三ツ爪スクロール, チヤック6½吋	一	個
油 ポ ン プ	一	個	ソウル印 同 同	一	個
燃料槽 (一〇〇リター)	一	個	キング印三ツ爪スクロール, チヤック7½吋	一	個
滑油槽 (三〇リター)	一	個	ソウル印 同 同	一	個
發動機ポンプ試験器	一	組	航空機ジュビター一式	一	台
點火栓檢定器	一	組	皮 車	一	個
發動機分解臺壽型	一	組	押 切 (三尺)	一	台
同 水 冷 用	一	組	精密ターレット旋盤三呎六吋	一	台
工場用發動機工具 (八一用)	一	組	パープレス二百貫	一	台
九五式發動機試験臺	一	組	スクロールチヤック6½吋	一	個
航空發動機分解臺イスバノシーザー用	一	台	同 7½吋	一	個
同 壽 用	一	台	生糸計量器	一	個
回 轉 計	一	個	四吋高級送風機	一	個
アルマ流量計	一	個	シリNDERホーン	一	個
浮 子 管	一	個	スクロールチヤック6 5/16吋	一	個
點火栓檢定器	一	個	ジュビター分解器具	一	式
壽型發動機分解臺	一	個	理研直結ベンチドリル	一	台
水冷式發動機分解臺	一	台			

1940年8月現在の日満高工教職員は下記の通りである³。

校長	京大名譽教授	工學博士	本野	享
顧問	前校長	〃	石井	願一郎
〃	滿洲鑛工技術員協會理事長，東工大名誉教授	〃	關	八重吉
〃	日滿鑛工技術員協會理事，東大助教授	〃	隈	一雄
〃	京大教授	〃	西	利夫
〃	京大教授	〃	鳥	利三郎
〃	〃	〃	中	澤良夫
〃	〃	〃	西	村秀雄
〃	〃	工學士	高	橋逸夫
主事	立命館理事	〃	倉	橋勇藏
主事兼教授	〃	〃	開	野彌三郎
教授	〃	米國工學士	今	納榮太郎
〃	〃	工學士	安	藤勝年茂
〃	〃	〃	山	本健吉
〃	〃	〃	室	伏俊一郎
〃	京大講師	〃	松	本越丈一
〃	〃	〃	船	越田敬一
〃	〃	〃	久	保田四志猪
〃	〃	〃	寺	内木貢一
〃	〃	理學士	久	安達嘉太郎
〃	〃	〃	安	小野新太郎
〃	製作場長	工學士	吉	野尾團藏
〃	教練劍道	工兵大尉	松	尾隆太郎
〃	助教授	〃	高	鳥利夫
講師	京大教授	工學博士	西	原川清
〃	〃	工學士	菊	菅原菅雄
〃	京大教授	工學博士	菅	田伏武助
〃	〃	工學士	田	藤本外喜雄
〃	京大助教授	工學博士	佐々	木尾不二夫
〃	〃	工學士	長	久世欽太郎
〃	京大講師	〃	小	島林篤郎
〃	〃	理學士	島	崎保祐隆
〃	〃	工學士	山	田正義
〃	京都高等工藝教授	〃	河	村波二郎
〃	〃	〃	阿	波知
〃	〃	〃	宮	本晃男
〃	航空機々關生教官	工學士	渡	部一鐵夫
〃	東大助教授，航空研究所々員	工學博士	三	塚吉之助
〃	大阪帝大助教授	〃	塚	本養利三郎
〃	〃	工學博士	鳥	岡本越義
〃	京大教授	〃	岡	加藤信三郎
〃	〃	〃	加	松長二喜男
〃	〃	工學士	松	羽
〃	〃	〃	羽	村



建設中の立命館日満高等工科学校本棟



立命館日満高等工科学校本棟中央入口



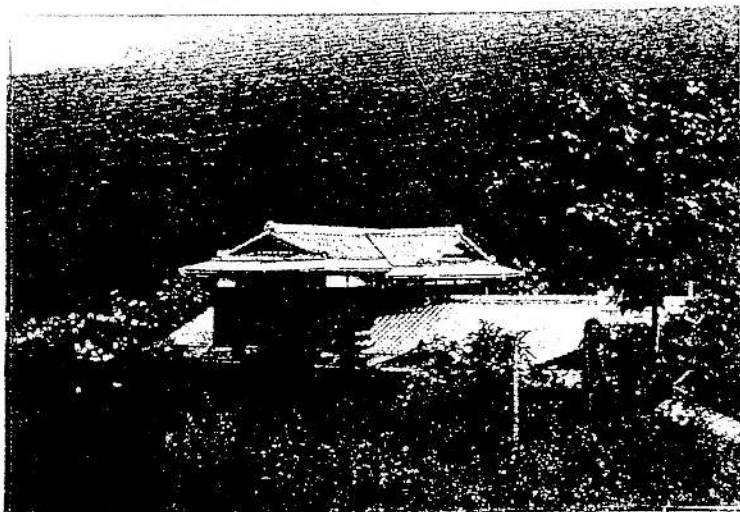
立命館日満高等工科学校本棟



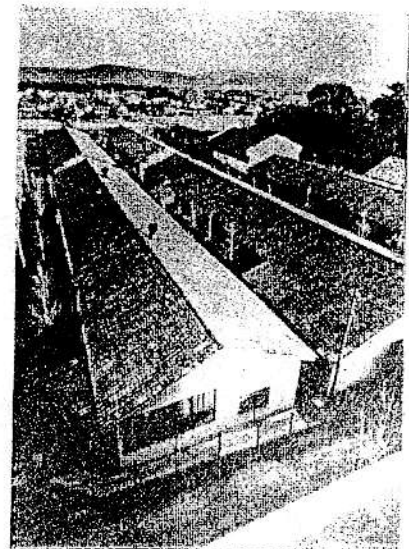
立命館日満高等工科学校実験室棟
(1940・41年頃)



理工学部旧実験室 教授室 (2階)



※ 日満相訪会館 (現4号館付近)



立命館日満高等工科学校実験室棟