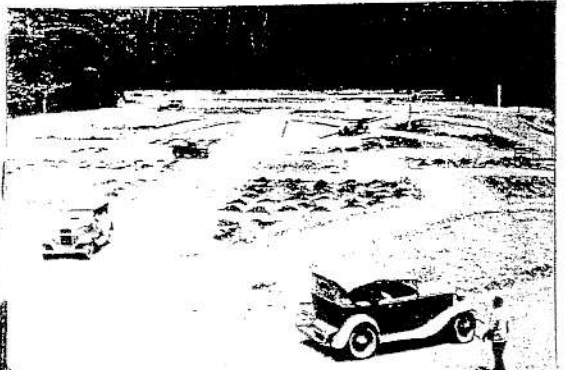
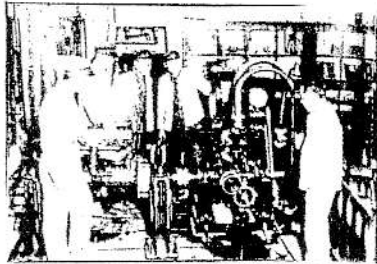


機械工作実習

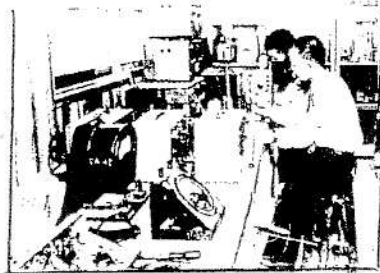


※ 交苜自動車練習場

自動車実習



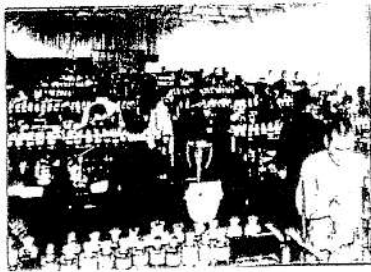
動力実験



無線通信実験



物理実験



鋼業分析実験

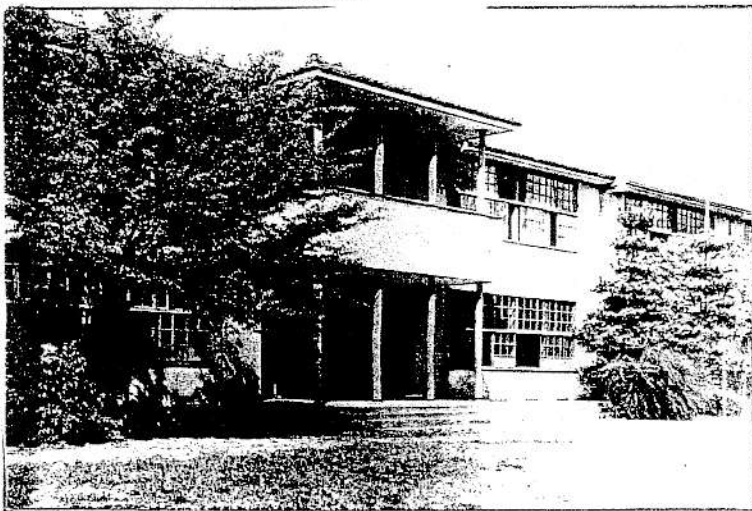


製図実習

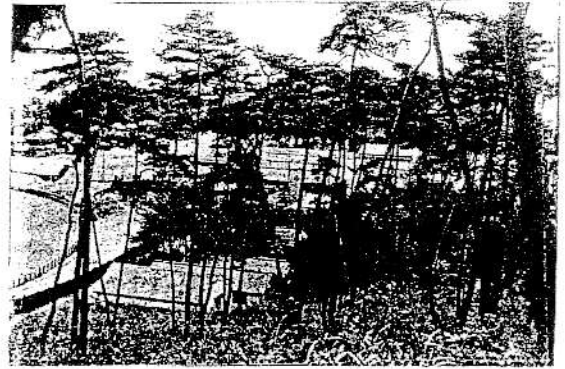
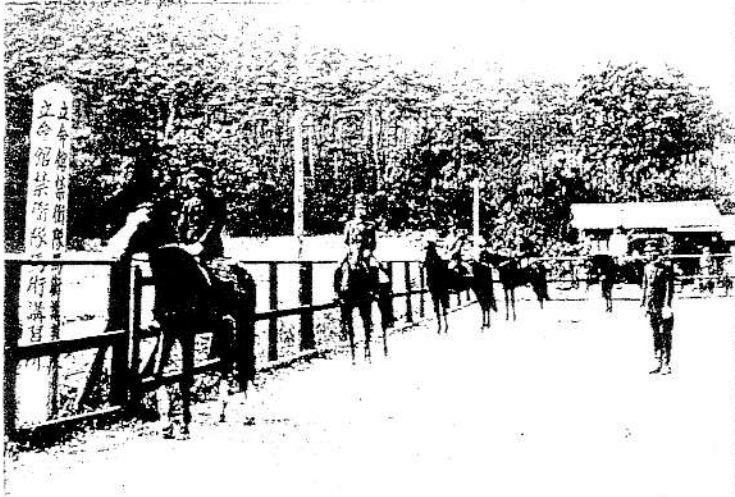


※ 理工学部旧校舎(昭14~22年)
北側池、(現・2号館付近)

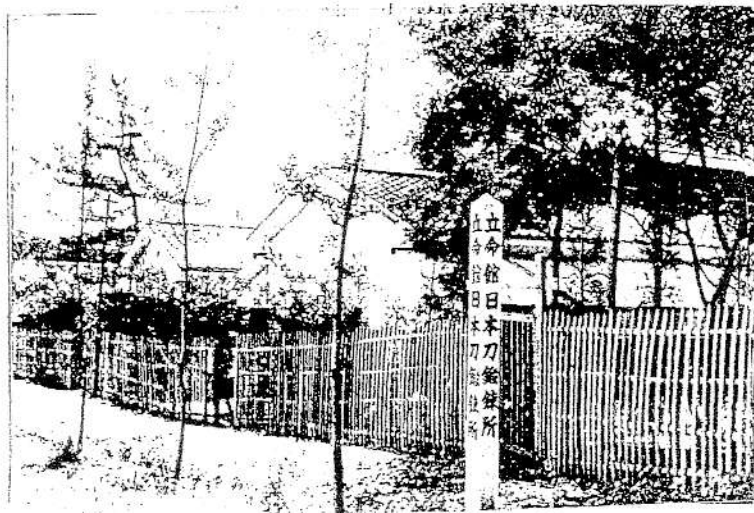
※ 理工学部旧校舎
(昭14~40年頃まで、現清心館付近)



※ 馬術講習所 (現校門受付、体育館付近)

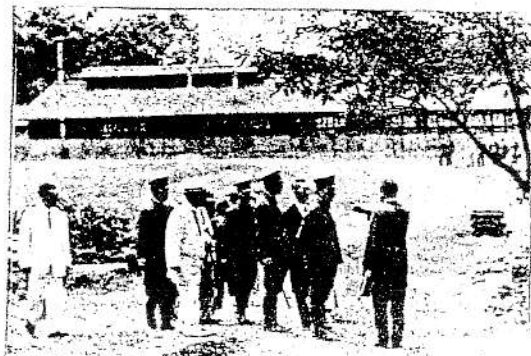


※ 衣笠球場 (衣笠山麓より)

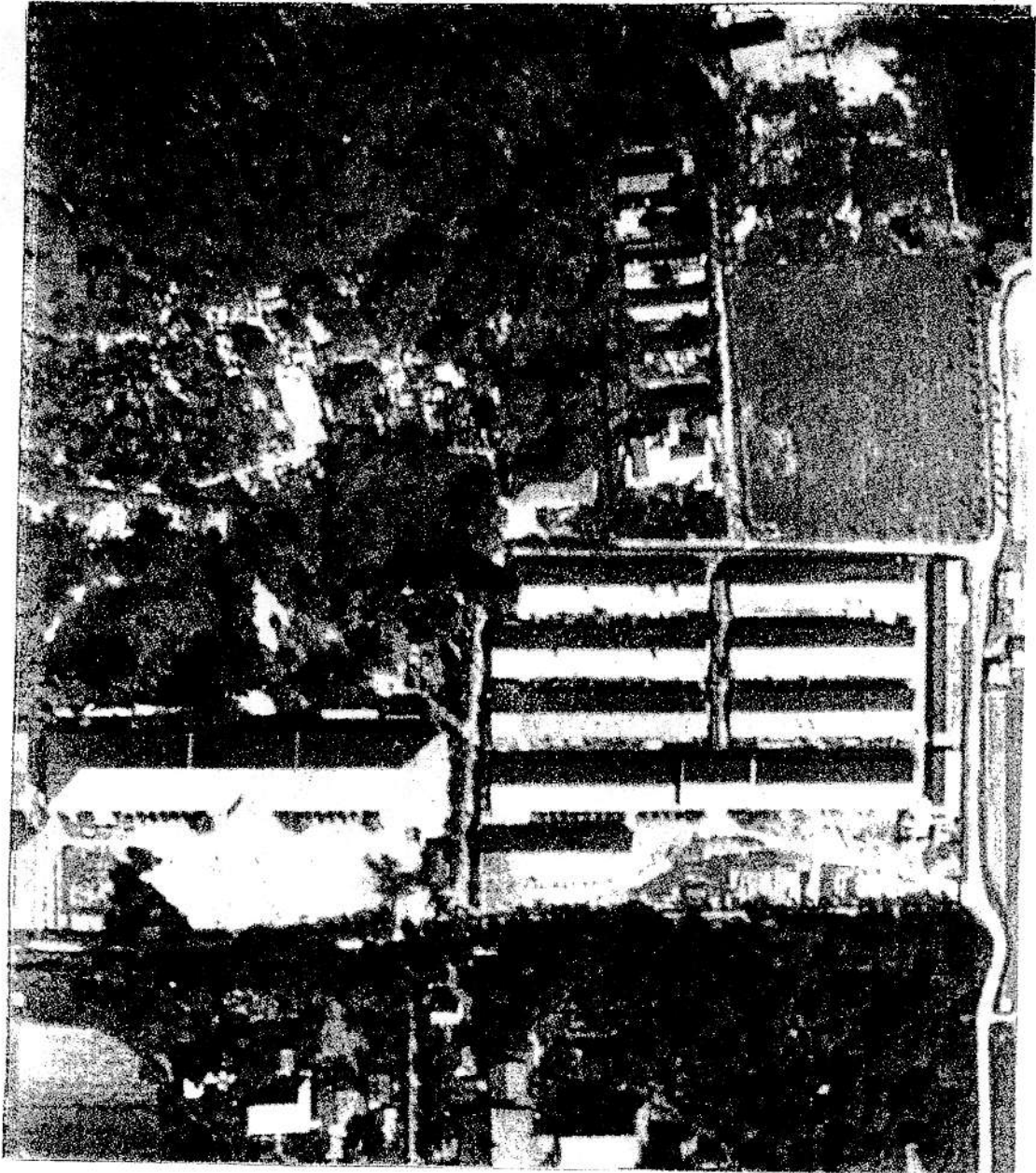


※ 日本刀鍛錬所

※ 日本刀鍛錬所内 (桜井ノ人見他)



※ 日本刀鍛錬所視察
(大阪造兵局長、軍刀監査委員一行)



立命館日満高等工学校全景

1946年10月2日 米極東空軍撮影

約 1/2,000

(注) 資料出所①千葉大学教育学部研究紀要第41巻第2部別刷(平成5年2月28日新)
戦時下、技術員・技能工養成の新局面(V)
—立命館日満高等工学校—隈部智雄・原正敏

②藤谷先生御退職記念文集「立命館の風雪」の写真(※のあるもの)